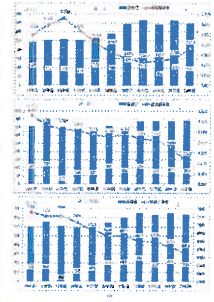
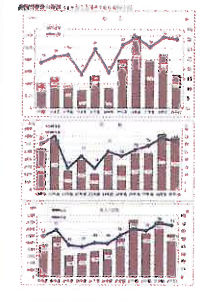
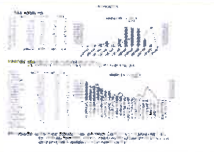
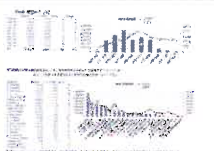
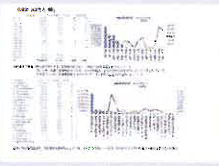
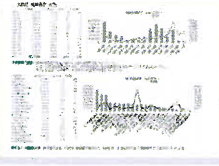

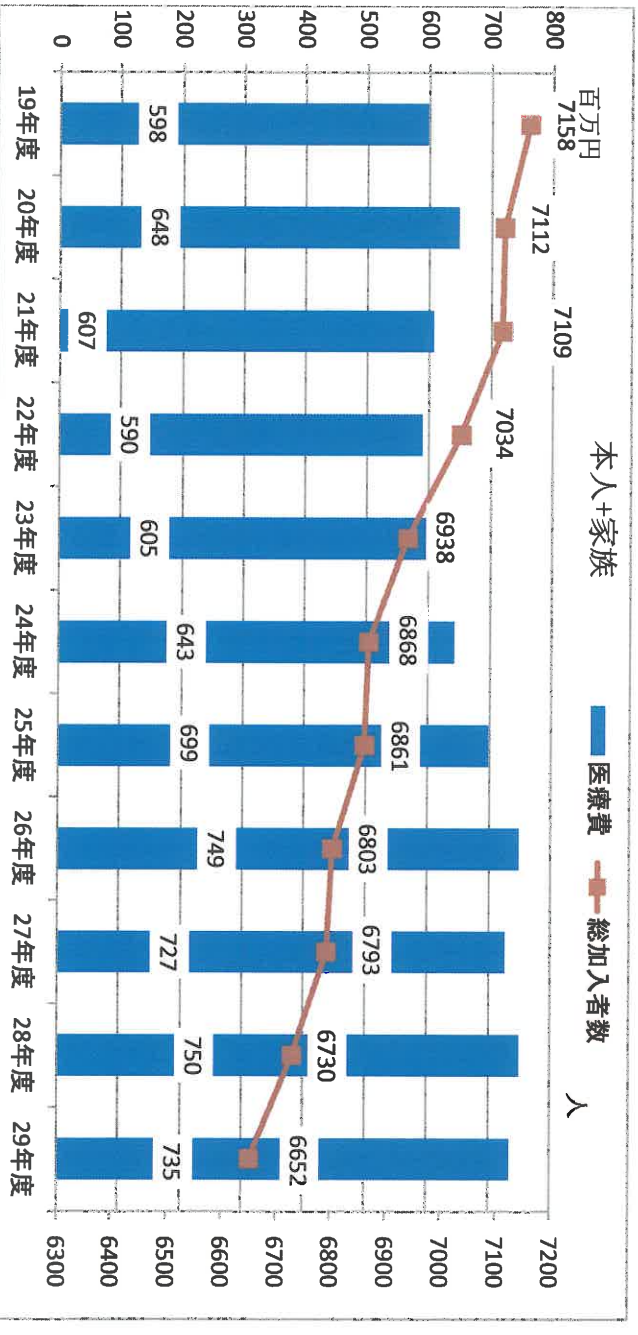
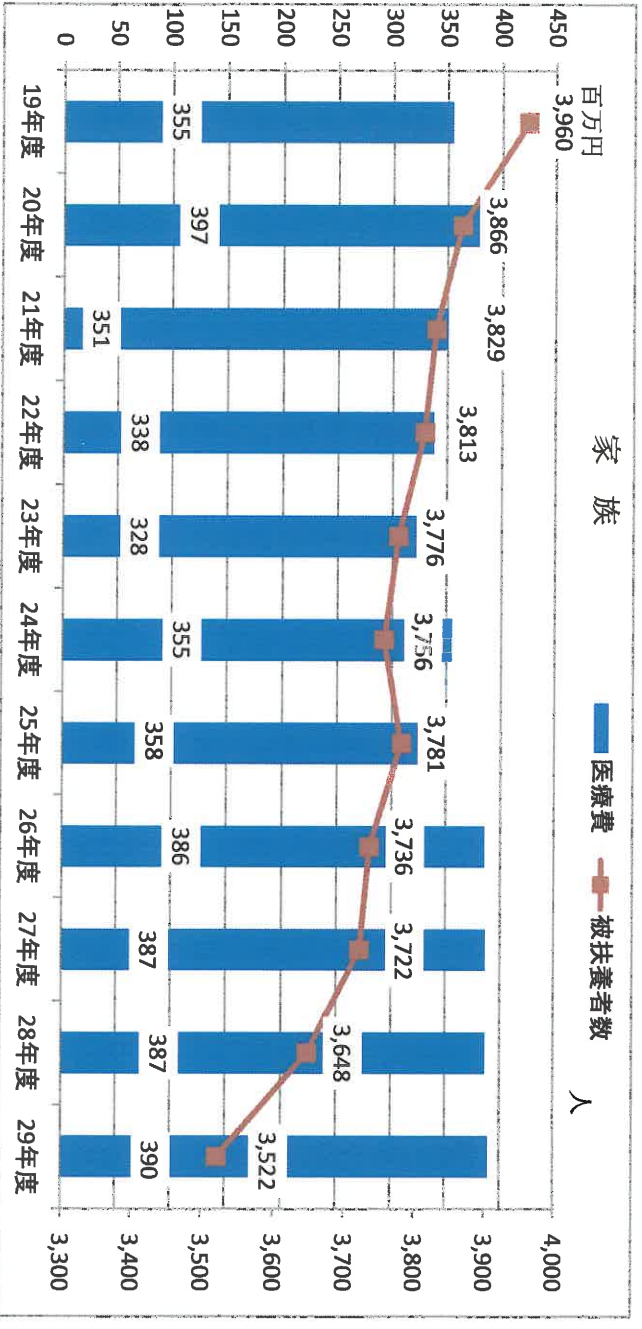
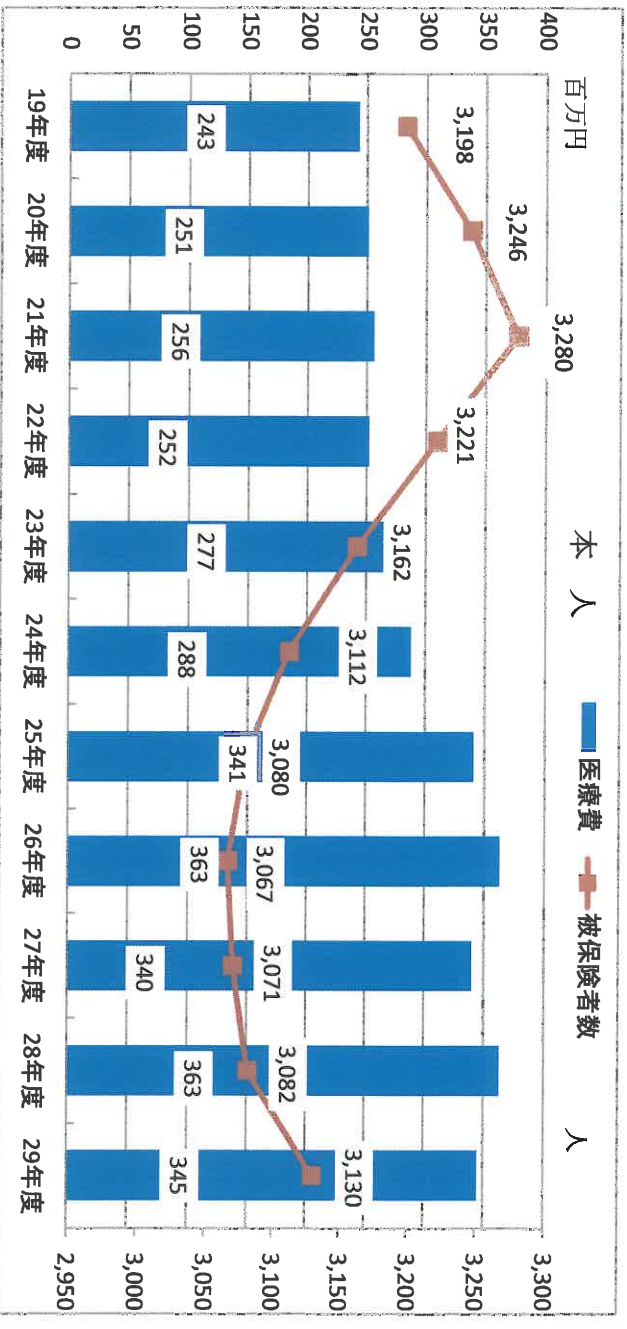


## STEP1-3 基本分析

### 登録済みファイル一覧

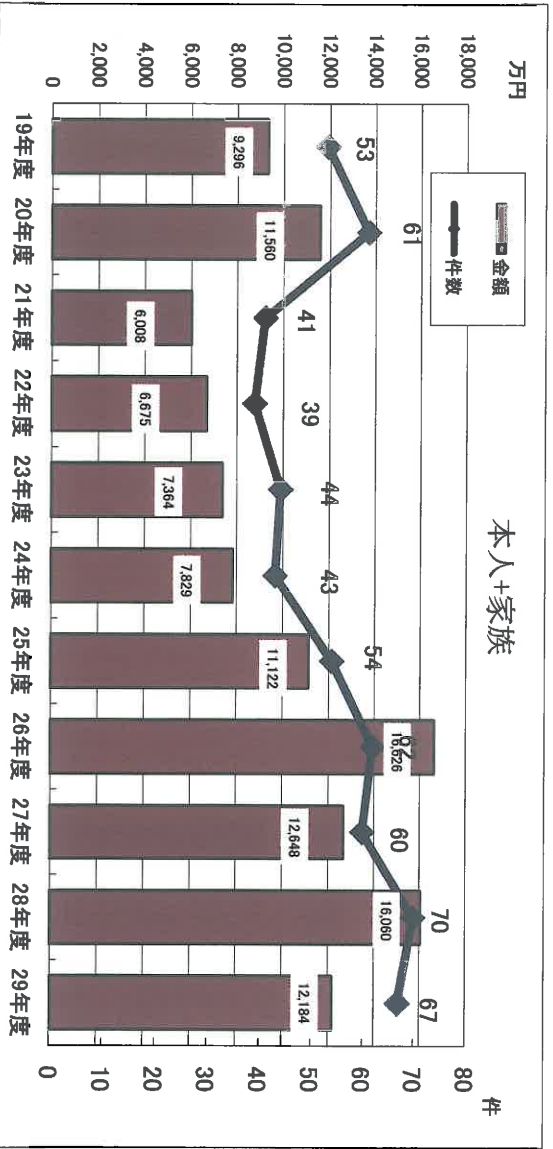
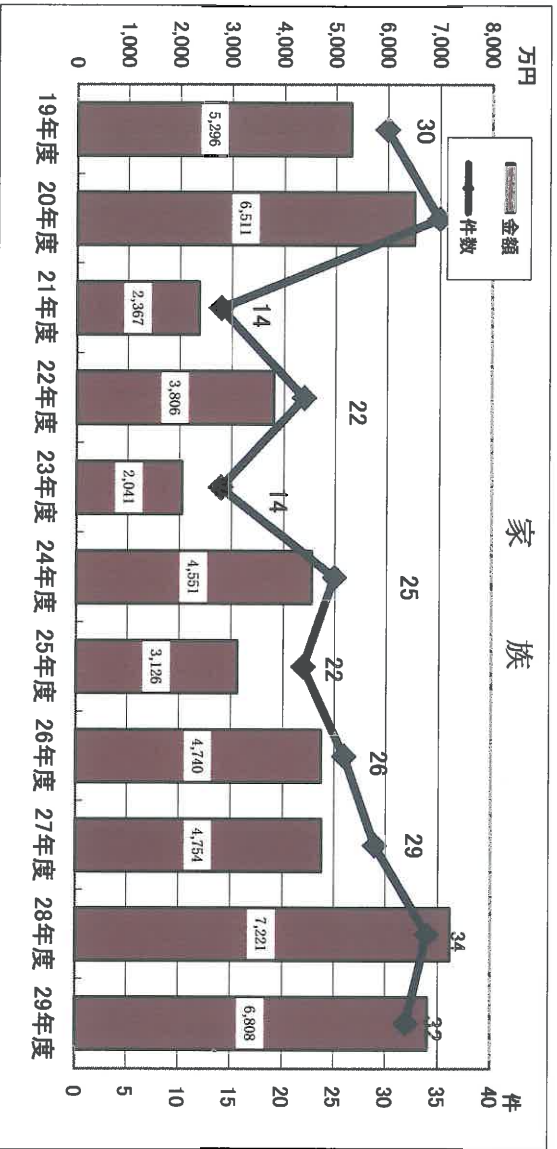
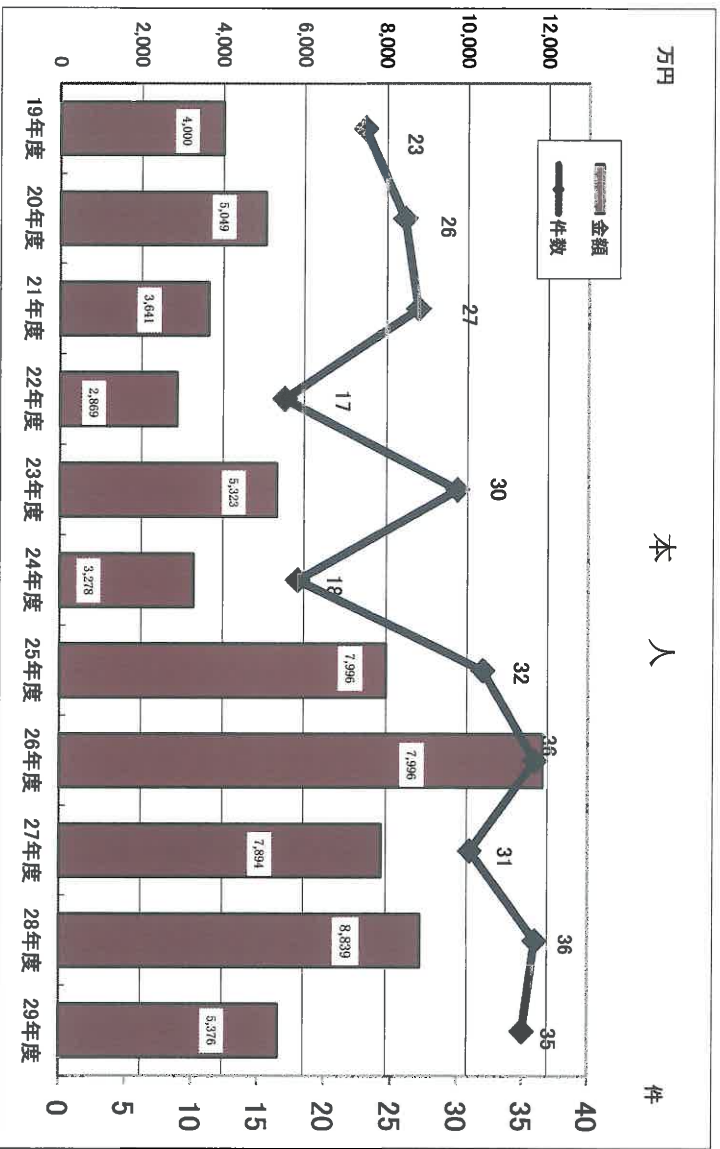
記号	ファイル画像	タイトル	カテゴリ	コメント
ア			医療費・患者数分析	
イ		年度別高額医療の推移	医療費・患者数分析	難病の増加
ウ		医療費の状況 被保険者 男性	医療費・患者数分析	生活習慣病関連疾病が上位疾病
エ		医療費の状況 被保険者 女性	医療費・患者数分析	消化器系、新生物など早期発見・早期治療が必要な疾病項目が目立つ

オ		医療費の状況 被扶養者 男性	医療費・患者数分析	被扶養者数の多い19歳以下の医療費が多い
カ		医療費の状況 被扶養者 女性	医療費・患者数分析	新生物、呼吸器系疾患が多い
キ		健康分布 業態比較	健康リスク分析	-





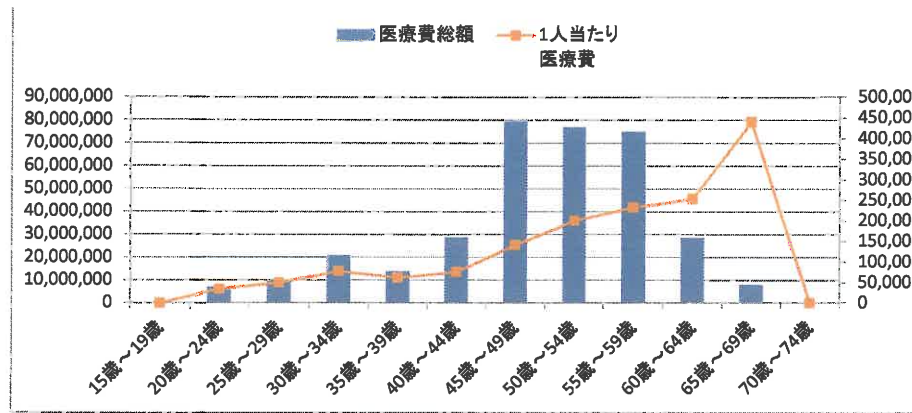
# 高額医療費の推移（1ヶ月1人当り100万円以上）



平成29年度医療費の状況

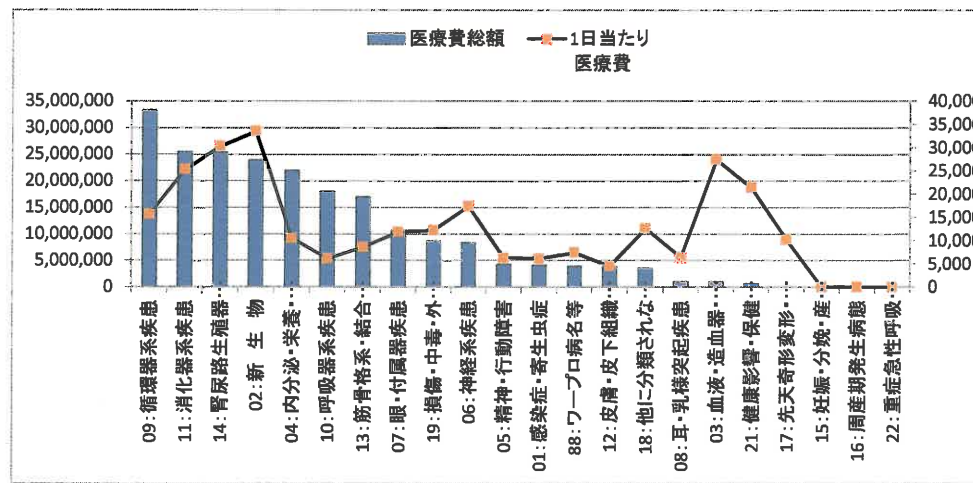
医療費 被保険者 男性

年齢	医療費総額	1人当たり医療費	受診者数	被保険者数
15歳～19歳	0	-	0	0
20歳～24歳	7,030,050	33,962	330	183
25歳～29歳	9,931,810	48,925	361	196
30歳～34歳	20,879,130	77,045	539	269
35歳～39歳	13,907,650	61,812	474	219
40歳～44歳	28,659,390	75,221	770	360
45歳～49歳	79,541,680	141,031	1,131	571
50歳～54歳	76,960,490	199,897	843	389
55歳～59歳	74,884,530	231,841	705	331
60歳～64歳	28,575,880	252,884	284	128
65歳～69歳	7,914,570	439,698	59	24
70歳～74歳	46,810	-	2	0
合計	348,331,990	129,540	5,016	2,670



年齢層別医療費：被保険者男性では、45歳～59歳の医療費が多くなっている。  
また、年齢が上がるにつれて、1人当たり医療費も多くなっている。特に65歳～69歳で多い。

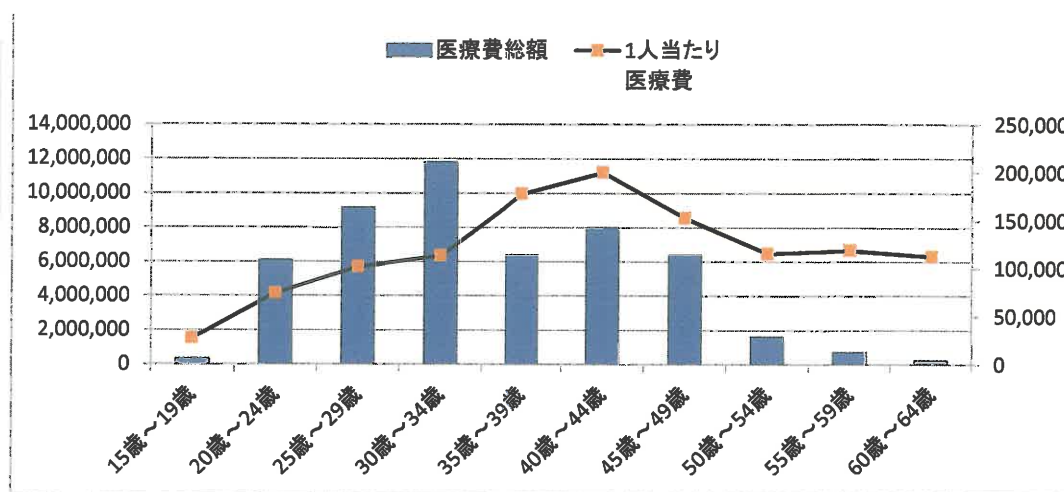
疾病19分類	医療費総額	1日当たり医療費	受診者数
09:循環器系疾患	33,297,140	15,662	360
11:消化器系疾患	25,401,060	25,300	277
14:腎尿路生殖系疾患	25,395,290	30,305	126
02:新生児	23,946,340	33,538	183
04:内分泌・栄養・代謝疾患	21,893,510	10,511	365
10:呼吸器系疾患	18,049,100	6,102	1,198
13:筋骨格系・結合組織疾患	16,990,900	8,599	397
07:眼・付属器疾患	10,665,130	11,863	398
19:損傷・中毒・外因性	8,695,450	12,230	193
06:神経系疾患	8,335,720	17,439	80
05:精神・行動障害	4,274,430	6,314	92
01:感染症・寄生虫症	4,092,860	6,173	314
88:ワーム病名等	3,879,520	7,432	255
12:皮膚・皮下組織疾患	3,837,250	4,452	328
18:他に分類されないもの	3,544,180	12,568	159
08:耳・乳様突起疾患	1,044,130	6,406	91
03:血液・造血器・免疫障害	985,380	27,372	20
21:健康影響・保健サービス	620,630	21,401	9
17:先天奇形変形・染色体異常	51,030	10,206	4
15:妊娠・分娩・産じょく	0	-	0
16:周産期発生病態	0	-	0
22:重症急性呼吸器症候群など	0	-	0



疾病19分類別医療費：生活習慣病関連疾病（循環器系疾病、内分泌・栄養・代謝疾患）上位疾病となっており、本健保の重点課題といえる。  
また、消化器系疾患、腎尿路生殖系、新生児など、早期発見・早期治療が必要な疾病項目が上位疾病となっている。  
血液・造血器・免疫障害は、難病高額医療で、1日当たり医療費も高額である。

## 医療費 被保険者 女性

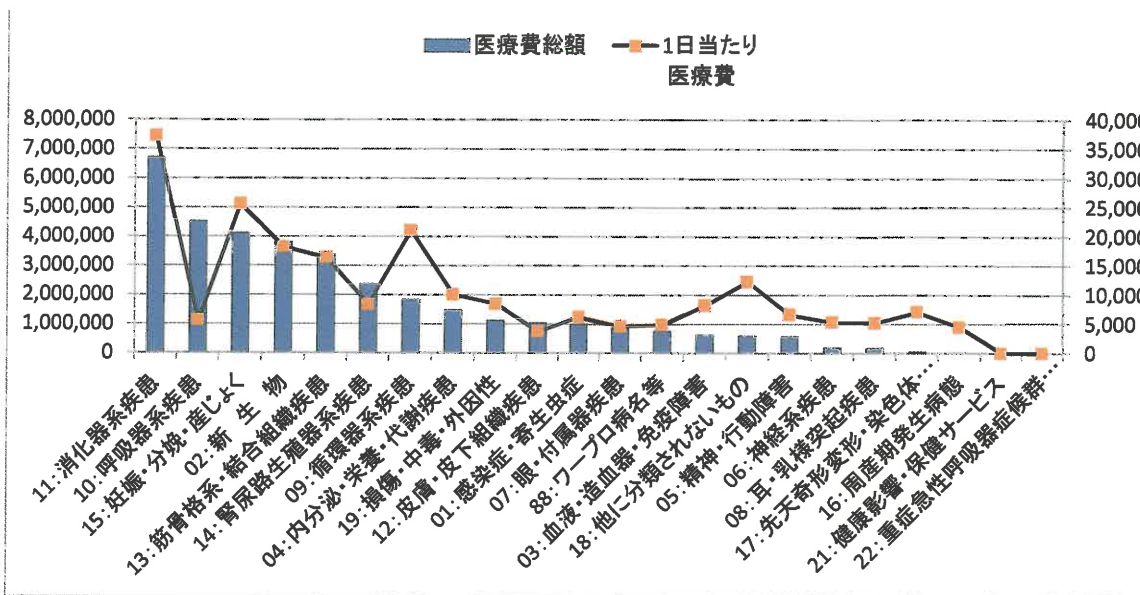
	医療費総額	1人当たり医療費	受診者数	被保険者数
15歳～19歳	327,890	27,324	22	9
20歳～24歳	6,089,590	74,263	171	71
25歳～29歳	9,153,500	101,706	220	91
30歳～34歳	11,808,510	113,543	264	101
35歳～39歳	6,399,880	177,774	99	38
40歳～44歳	8,002,510	200,063	91	41
45歳～49歳	6,404,500	152,488	94	41
50歳～54歳	1,618,400	115,600	30	16
55歳～59歳	714,760	119,127	15	6
60歳～64歳	225,250	112,625	4	2
合計	50,744,790	118,563	930	416



年齢層別医療費：被保険者女性では、被保険者数に比例して医療費が多くなっている。

また、35歳～49歳では1人当たり医療費が多くなっている。

疾病19分類	医療費総額	1日当たり医療費	受診者数
11: 消化器系疾患	6,696,940	37,205	72
10: 呼吸器系疾患	4,514,150	5,650	246
15: 妊娠・分娩・産じょく	4,114,260	25,554	26
02: 新生物	3,798,410	18,174	84
13: 筋骨格系・結合組織疾患	3,370,580	16,362	47
14: 泌尿器系疾患	2,367,600	8,366	87
09: 循環器系疾患	1,830,360	21,039	32
04: 内分泌・栄養・代謝疾患	1,475,060	10,034	55
19: 損傷・中毒・外因性	1,115,530	8,451	30
12: 皮膚・皮下組織疾患	1,029,050	3,702	107
01: 感染症・寄生虫症	984,470	6,192	78
07: 眼・付属器疾患	870,580	4,582	107
88: ワープロ病名等	758,630	4,863	101
03: 血液・造血器・免疫障害	630,380	8,187	29
18: 他に分類されないもの	598,940	12,223	35
05: 精神・行動障害	565,980	6,581	17
06: 神経系疾患	181,000	5,324	14
08: 耳・乳様突起疾患	171,800	5,206	14
17: 先天奇形変形・染色体異常	42,670	7,112	4
16: 周産期発生病態	4,500	4,500	1
21: 健康影響・保健サービス	0	-	0
22: 重症急性呼吸器症候群など	0	-	0

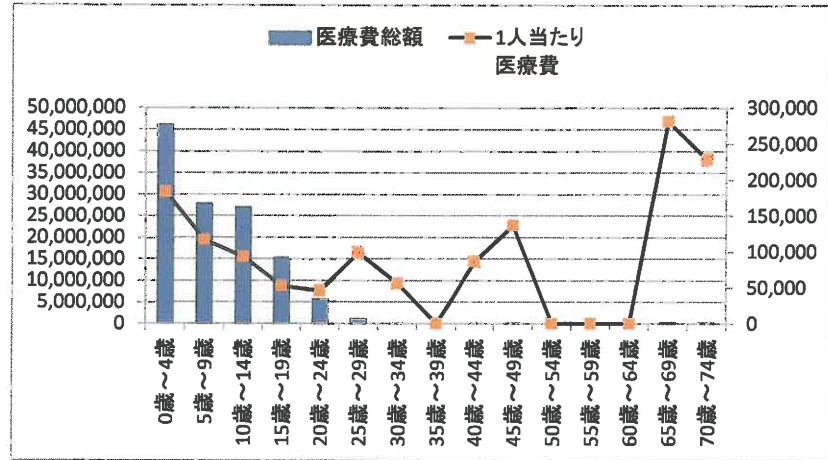


疾病19分類別医療費：消化器系疾患、呼吸器系疾患、新生物など、早期発見・早期治療が必要な疾病項目が上位疾病となっている。



## 医療費 被扶養者 男性

	医療費総額	1人当たり医療費	受診者数	被扶養者数
0歳～4歳	46,155,270	183,156	663	250
5歳～9歳	27,881,640	116,660	708	235
10歳～14歳	26,961,570	92,971	770	277
15歳～19歳	15,304,460	52,593	592	305
20歳～24歳	5,676,700	46,152	190	132
25歳～29歳	1,079,480	98,135	14	11
30歳～34歳	55,830	55,830	2	1
35歳～39歳	0	0	0	0
40歳～44歳	85,830	85,830	2	1
45歳～49歳	136,360	136,360	3	1
50歳～54歳	0	0	0	0
55歳～59歳	0	0	0	0
60歳～64歳	0	0	0	0
65歳～69歳	280,900	280,900	2	1
70歳～74歳	228,030	228,030	5	0
合計	123,846,070	102,352	2,694	1,214

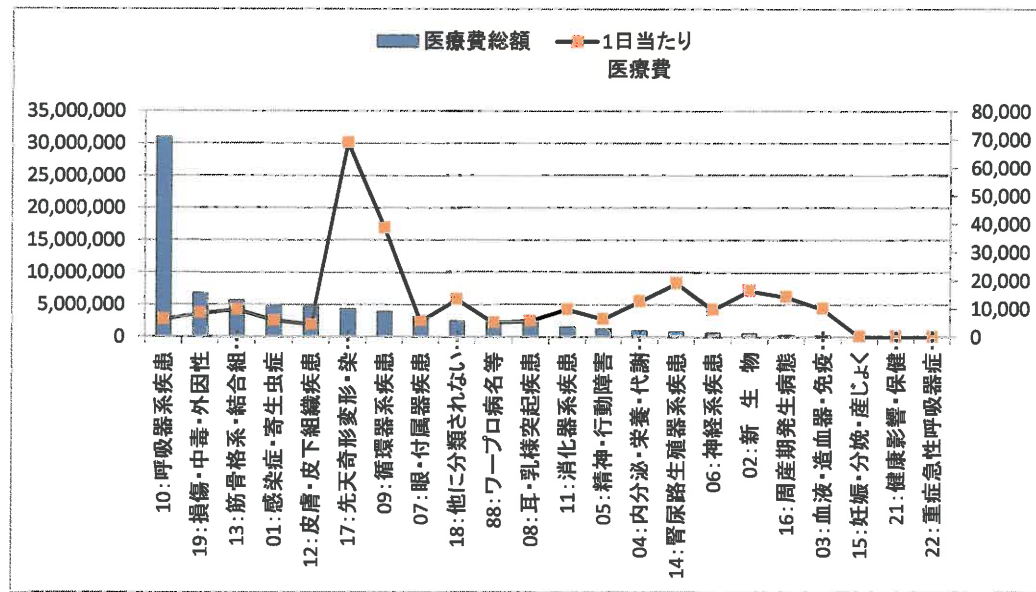


年齢層別医療費：被扶養者男性では、被扶養者数の多い19歳以下の医療費が多くなっている。

特に0歳～4歳で医療費が多いのは、先天奇形変形・染色体異常の乳幼児がいることで多くなっている。

65歳以上では、医療費総額では多くないが、1人当たり医療費が高額になっている。

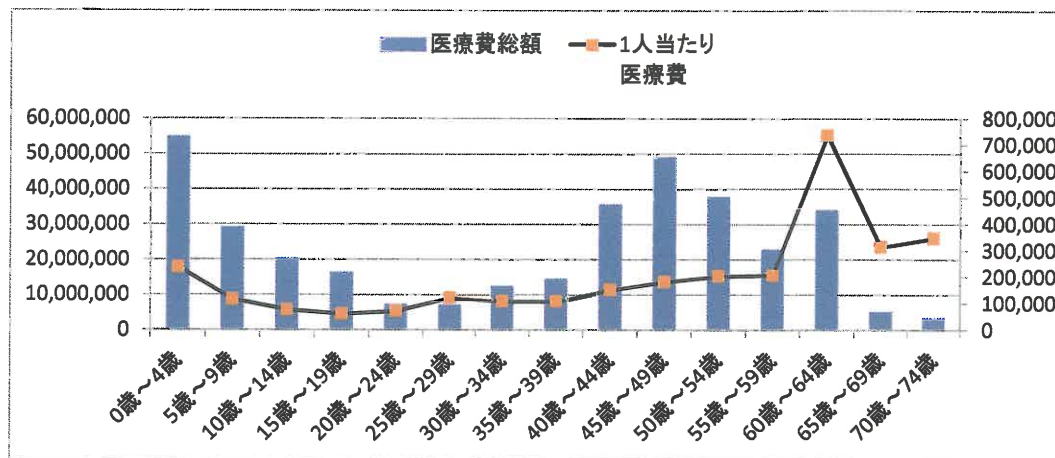
疾病19分類	医療費総額	1日当たり医療費	受診者数
10:呼吸器系疾患	30,944,110	6,119	890
19:損傷・中毒・外因性	6,800,030	8,333	262
13:筋骨格系・結合組織疾患	5,661,300	9,531	161
01:感染症・寄生虫	4,803,830	5,692	305
12:皮膚・皮下組織疾患	4,701,790	4,267	418
17:先天奇形変形・染色体異常	4,337,470	68,849	23
09:循環器系疾患	3,861,990	38,620	40
07:眼・付属器疾患	3,102,370	5,510	317
18:他に分類されないもの	2,426,020	13,330	117
88:ワープ病名等	2,307,220	5,027	208
08:耳・乳様突起疾患	2,257,210	5,492	152
11:消化器系疾患	1,476,640	9,715	71
05:精神・行動障害	1,224,680	6,345	38
04:内分泌・栄養・代謝疾患	1,008,920	12,612	29
14:腎尿路生殖泌尿器系疾患	817,550	19,013	19
06:神経系疾患	626,080	9,632	15
02:新生物	555,100	16,326	17
16:周産期発生病態	269,870	14,204	6
03:血液・造血器・免疫障害	178,020	9,890	5
15:妊娠・分娩・産じょく	0	0	0
21:健康影響・保健サービス	0	0	0
22:重症急性呼吸器症候群など	0	0	0



疾病19分類別医療費：呼吸器系疾患が突出している。受診者数が多いことから、かぜやアレルギー性鼻炎や喘息などが考えられる。

## 医療費 被扶養者 女性

	医療費総額	1人当たり医療費	受診者数	被扶養者数
0歳～4歳	54,841,950	237,411	605	236
5歳～9歳	28,982,130	115,467	725	240
10歳～14歳	20,107,800	75,878	681	264
15歳～19歳	16,079,010	59,773	545	275
20歳～24歳	7,036,220	70,362	210	103
25歳～29歳	6,864,720	120,434	151	53
30歳～34歳	12,179,600	107,784	281	112
35歳～39歳	14,309,560	106,788	330	131
40歳～44歳	35,481,050	150,343	544	224
45歳～49歳	48,896,380	180,429	611	265
50歳～54歳	37,650,100	202,420	467	193
55歳～59歳	22,652,890	205,935	276	122
60歳～64歳	33,885,630	736,644	110	49
65歳～69歳	5,014,530	313,408	37	14
70歳～74歳	3,121,130	346,792	24	8
合計	347,102,700	151,441	5,107	2,289

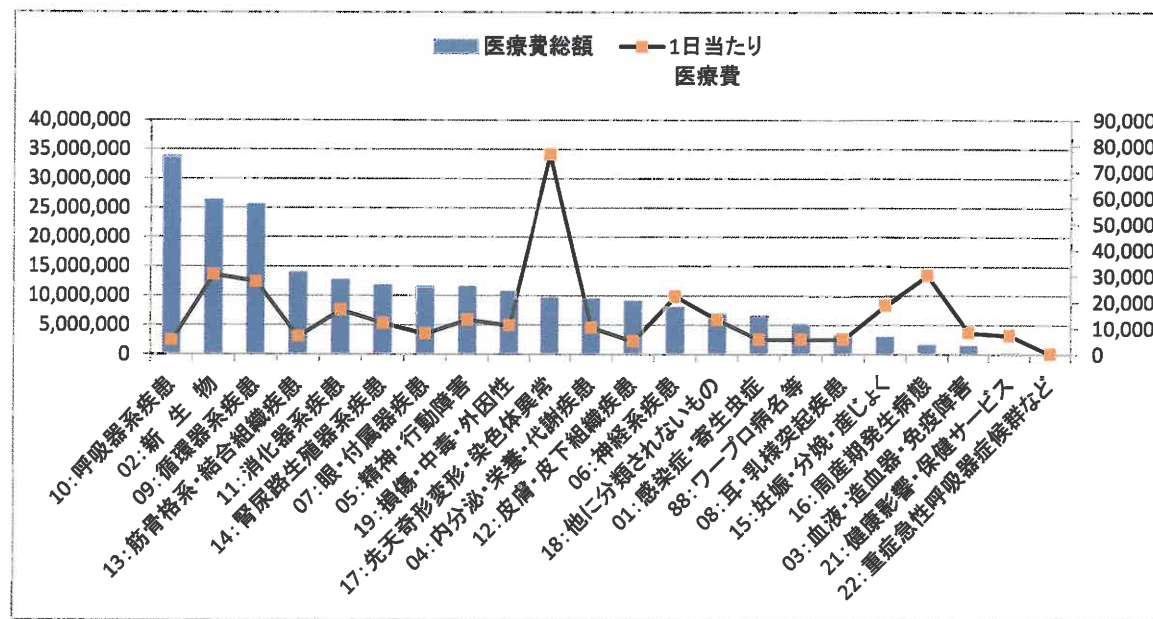


年齢層別医療費：被扶養者女性では40歳～54歳の医療費が多くなっている。

0歳～4歳で医療費が多いのは、先天奇形変形・染色体異常の乳幼児がいることで多くなっている。

また、60歳～64歳で、1人当たり医療費が高額となっている。

疾病19分類	医療費総額	1日当たり医療費	受診者数
10:呼吸器系疾患	33,727,460	5,266	1,442
02:新生物	26,302,980	30,549	274
09:循環器系疾患	25,583,510	27,748	189
13:筋骨格系・結合組織疾患	13,872,050	6,834	359
11:消化器系疾患	12,629,390	16,952	289
14:腎尿路生殖器系疾患	11,692,910	11,871	273
07:眼・付属器疾患	11,468,240	7,817	649
05:精神・行動障害	11,457,160	13,139	90
19:損傷・中毒・外因性	10,670,820	11,012	297
17:先天奇形変形・染色体異常	9,512,210	76,711	33
04:内分泌・栄養・代謝疾患	9,410,580	10,196	217
12:皮膚・皮下組織疾患	9,021,660	4,962	703
06:神経系疾患	7,960,750	22,175	75
18:他に分類されないもの	6,829,020	13,260	238
01:感染症・寄生虫症	6,381,840	5,603	447
88:ワープ病名等	5,030,750	5,602	436
08:耳・乳突起疾患	3,155,260	5,655	230
15:妊娠・分娩・産じょく	2,920,040	18,718	38
16:周産期発生病態	1,479,330	30,190	9
03:血液・造血器・免疫障害	1,324,430	8,278	62
21:健康影響・保健サービス	92,720	7,132	6
22:重症急性呼吸器症候群など	0	-	0



疾病19分類別医療費：呼吸器系疾患、新生物、循環器系疾患など、早期発見・早期治療が必要な疾病項目が上位疾病となっている。



## 健康分布 業態比較

千葉トヨタ				
男性	A.非肥満		B.肥満	
	人数	割合	人数	割合
1.基準範囲内	264	15.89%	98	5.90%
2.保健指導基準値以上	280	16.86%	291	17.52%
3.受診勧奨基準値以上	136	8.19%	249	14.99%
肥満率	85	5.12%	258	15.53%
	765	46.06%	896	53.94%

当健保は基準範囲内の割合が低い。×

当健保は肥満の人、非肥満の人ともに保健指導基準値以上の割合が高い。×

当健保、肥満の人の受診勧奨基準値以上の割合が高い。×

当健保は肥満率が高い。×

飲食料品以外の小売業				
男性	A.非肥満		B.肥満	
	人数	割合	人数	割合
1.基準範囲内	107,468	20.82 %	38,496	7.46 %
2.保健指導基準値以上	83,648	16.20 %	73,826	14.30 %
3.受診勧奨基準値以上	42,336	8.20 %	64,050	12.41 %
肥満率	34,448	6.67 %	71,948	13.94 %
	267,900	51.89%	248,320	48.11%

千葉トヨタ				
女性	A.非肥満		B.肥満	
	人数	割合	人数	割合
1.基準範囲内	189	53.54%	19	5.38%
2.保健指導基準値以上	64	18.13%	14	3.97%
3.受診勧奨基準値以上	26	7.37%	13	3.68%
肥満率	19	5.38%	9	2.55%
	298	84.42%	55	15.58%

当健保は、基準範囲内の割合が高い。○

当健保は、非肥満の人で保健指導基準値以上の割合が高い。×

当健保は、肥満率が低い。○

飲食料品以外の小売業				
女性	A.非肥満		B.肥満	
	人数	割合	人数	割合
1.基準範囲内	215,844	44.55 %	26,908	5.55 %
2.保健指導基準値以上	81,380	16.80 %	28,086	5.80 %
3.受診勧奨基準値以上	36,536	7.54 %	22,750	4.70 %
肥満率	42,472	8.77 %	30,480	6.29 %
	376,232	77.66%	108,224	22.34%